



**SMIAGE MARALPIN**

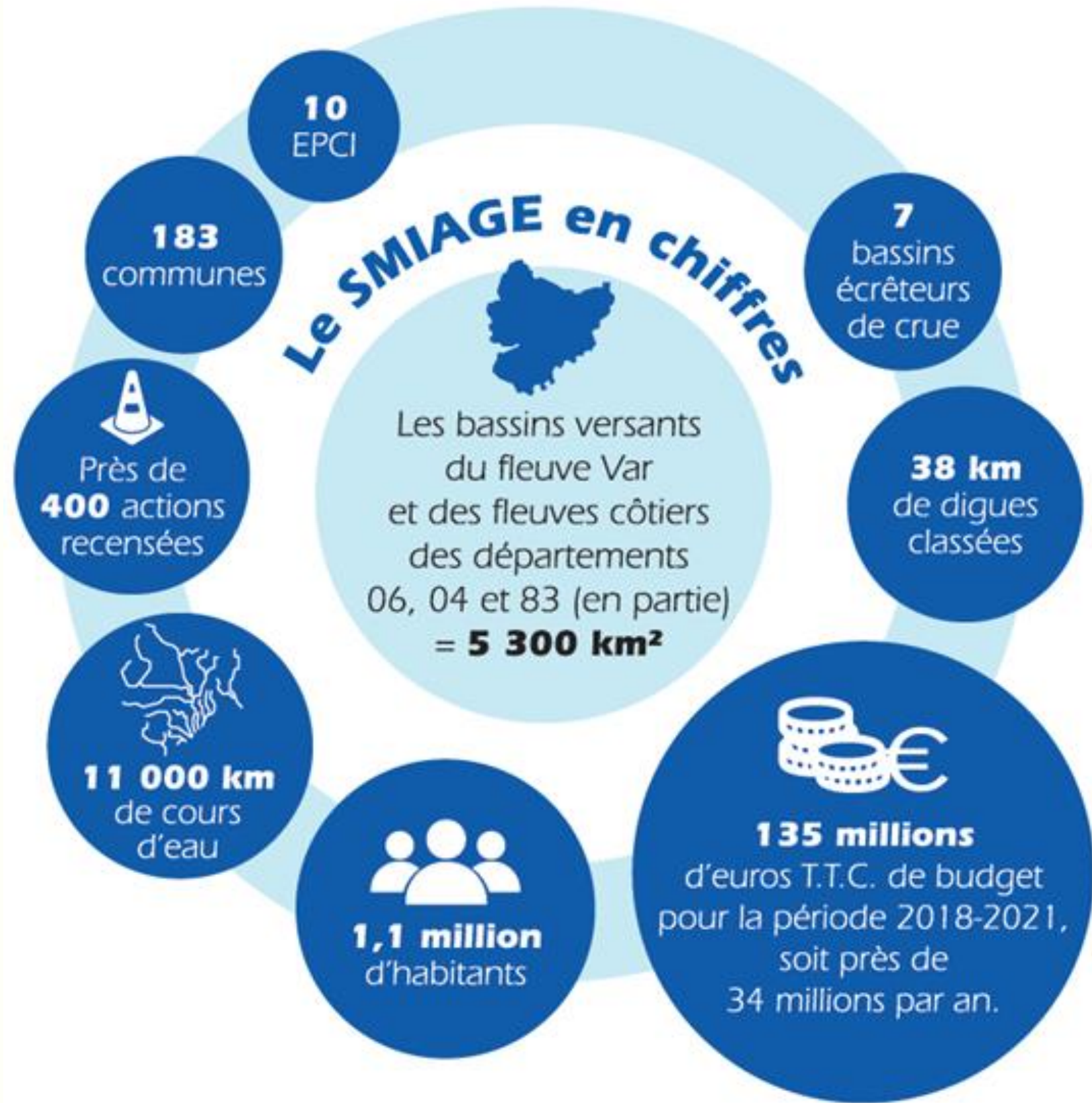
# La ressource en eau

Aurélien CHARTIER, Directeur Prévision des Risques et Gestion de l'Eau

# Le SMIAGE



Président Charles Ange  
**GINESY**



# Le SMIAGE

## EN QUELQUES CHIFFRES



## DES PARTENAIRES (5)



## DES MEMBRES (11)



**GESTION DURABLE ET  
ÉQUILIBRÉE DE L'EAU**

**PRÉVENTION ET PROTECTION  
CONTRE LES INONDATIONS –  
DEFENSE CONTRE LA MER**



**PRÉVISION DES RISQUES  
HYDROMÉTÉOROLOGIQUES**

**RESTAURATION ET ENTRETIEN  
DES MILIEUX AQUATIQUES**

# Comment et par Qui est gérée l'eau

23 COLLECTIVITÉS GESTIONNAIRES

1,100 million d'habitants

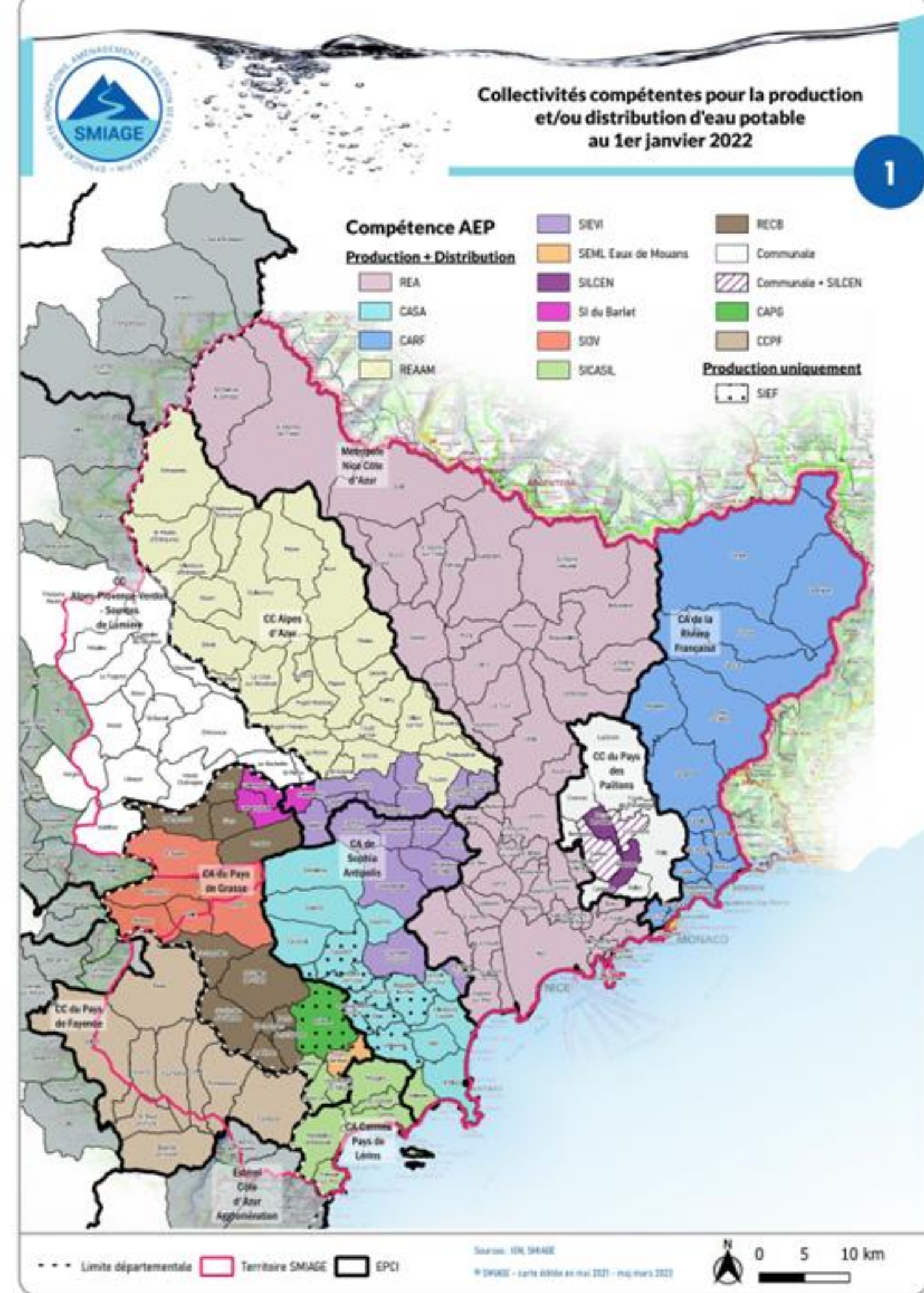
Près de 400 000 abonnés

150 millions de m<sup>3</sup> consommés en eau potable



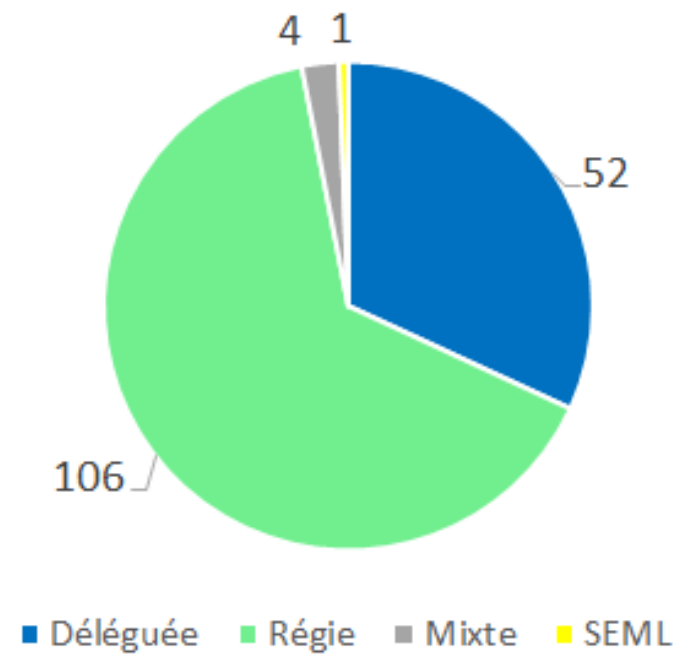
## PAYS DE FAYENCE (83)

- 28 471 habitants desservis
- 17 609 abonnés



# Les Modes d'Exploitation

Mode de gestion (en nombre de communes)



## RÉPARTITION DU MODE DE GESTION (EN % D'ABONNÉS)

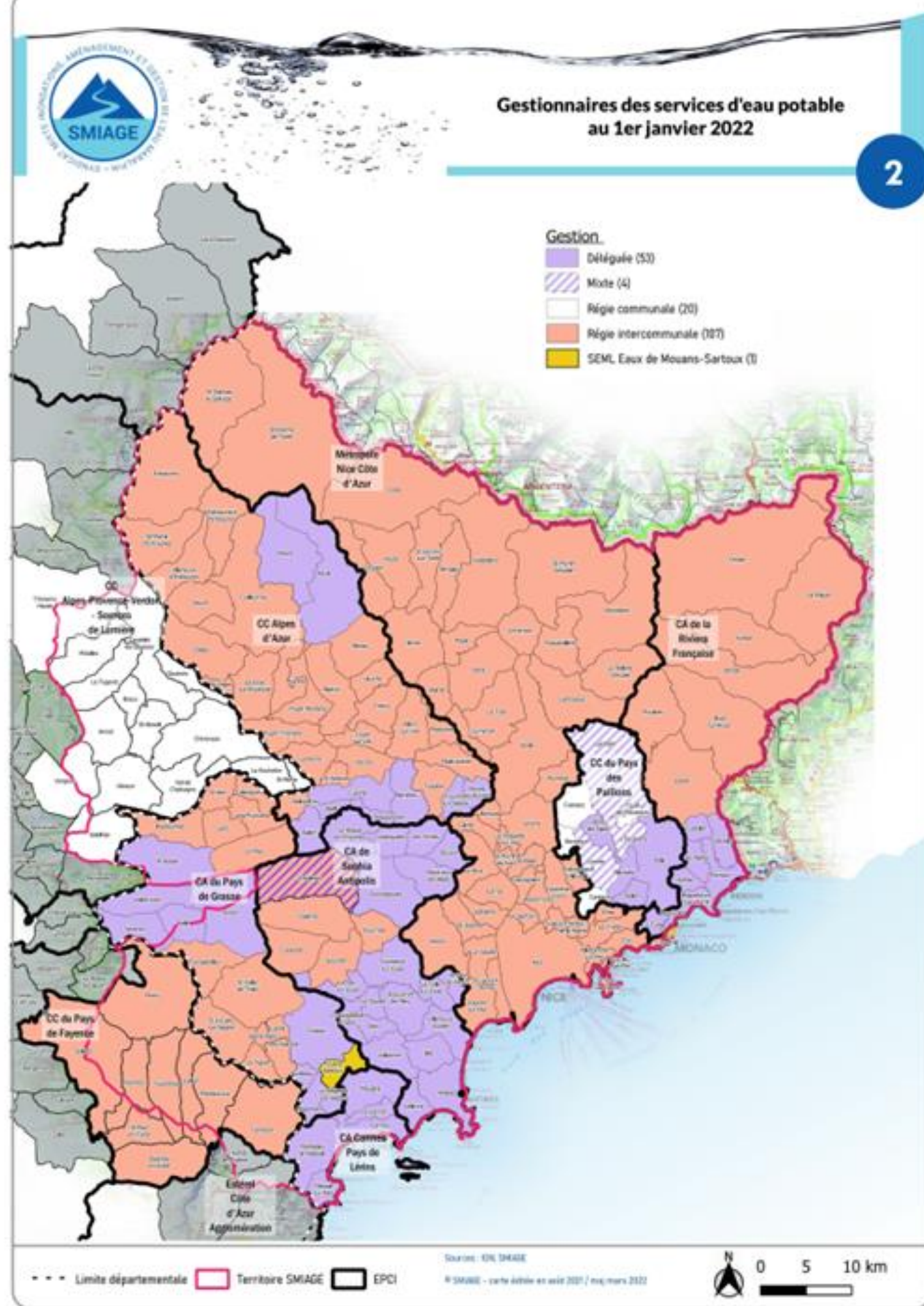
Régie → 50.6 %  
Délégation de Services Publics → 47.5 %  
Mixte → 0.5 %  
SEML Eaux de Mouans → 1,3 %



## PAYS DE FAYENCE (83)

- Exploitation en régie

CETTE ORGANISATION PERMET DE RÉPONDRE À LA PRESSION RÉGLEMENTAIRE CROISSANTE ET AUX DÉFITS TECHNIQUES





# LE PETIT CYCLE DE L'EAU

## CYCLE DOMESTIQUE

**1. LE POMPAGE DES RESSOURCES**

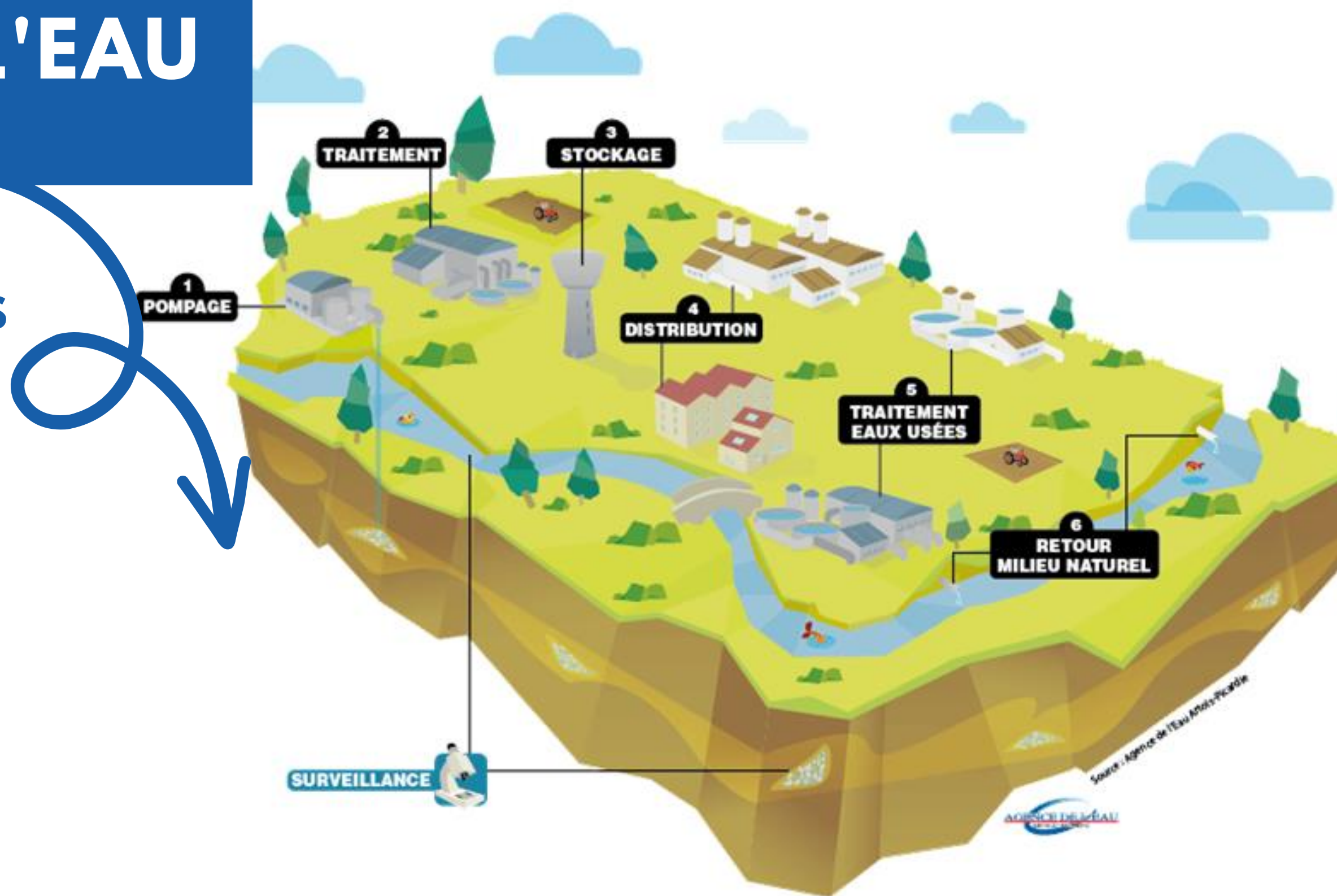
**2. LA POTABILISATION**

**3. LE STOCKAGE**

**4. LA DISTRIBUTION**

**5. LE TRAITEMENT  
DES EAUX USÉES**

**6. LE RETOUR DE L'EAU  
À LA NATURE**





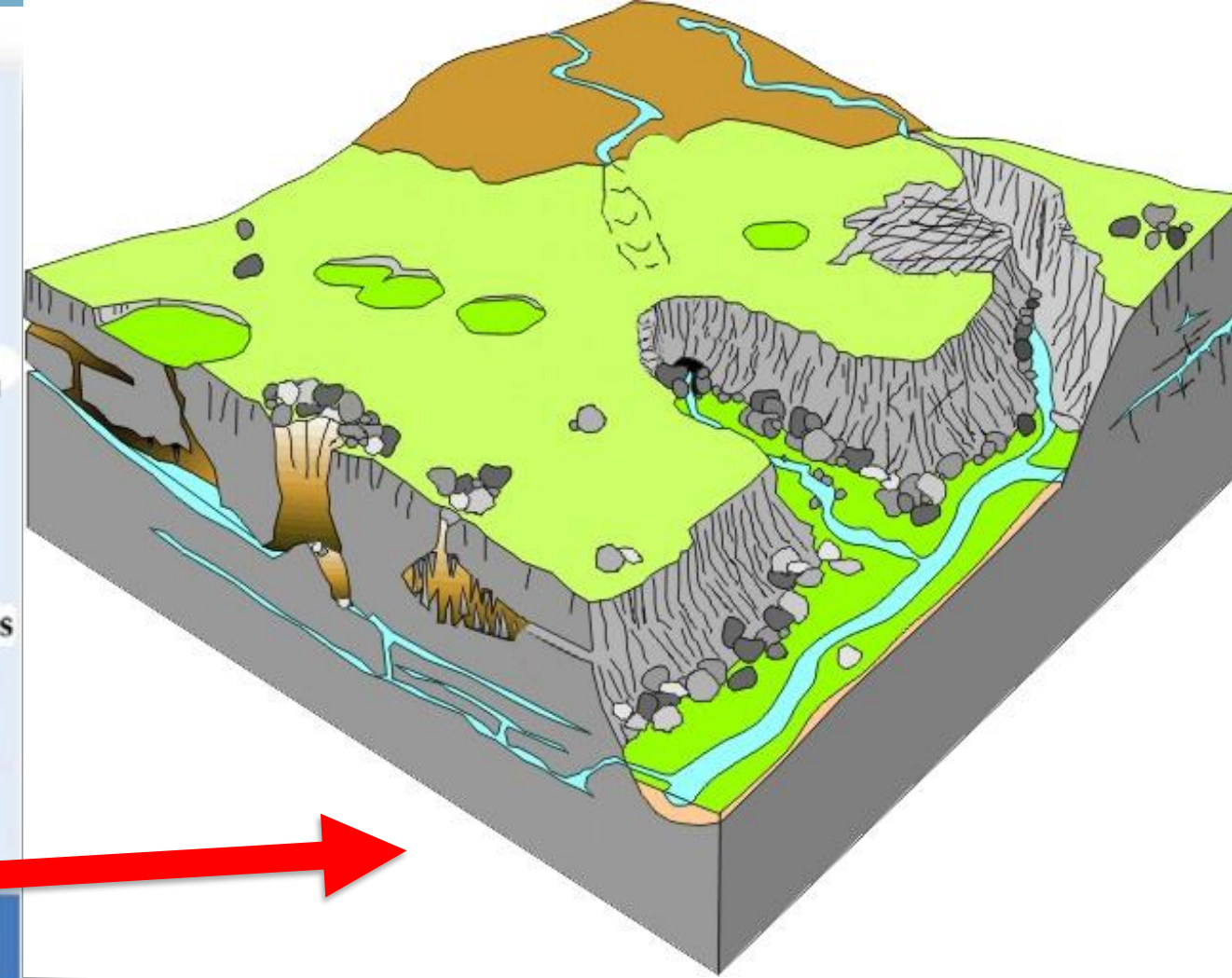
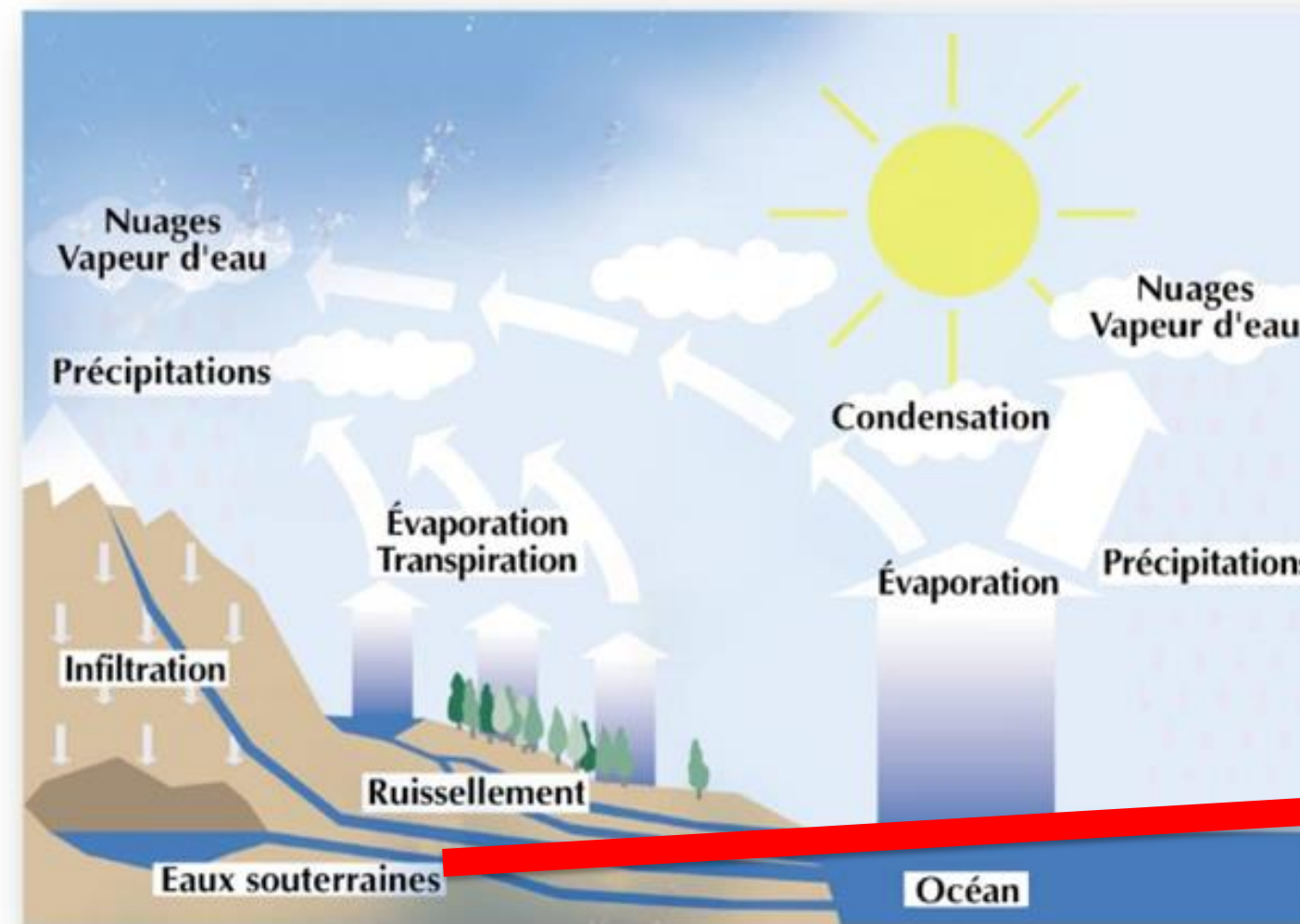
# L'importance de la recharge automnale qui fait défaut en 2022

- Une période 2021/2022 déficitaire 65 % sur le Var / 60% sur les AM

- Année la plus sèche depuis 1889 à Nice

- Pas de stock de Neige

- Pas de remplissage des Karsts qui réalimente nos rivières / nos sources tout au long de l'année



## Les ressources Karstiques :

- Difficiles à mesurer
  - Manque de connaissance
- Essentielles pour l'avenir
- Plutôt bien protégée naturellement



# LE BILAN SÉCHERESSE 2022

## DES NIVEAUX D'ALERTE EXCEPTIONNELS

Par arrêté préfectoral +  
communal

Vigilance

Alerte

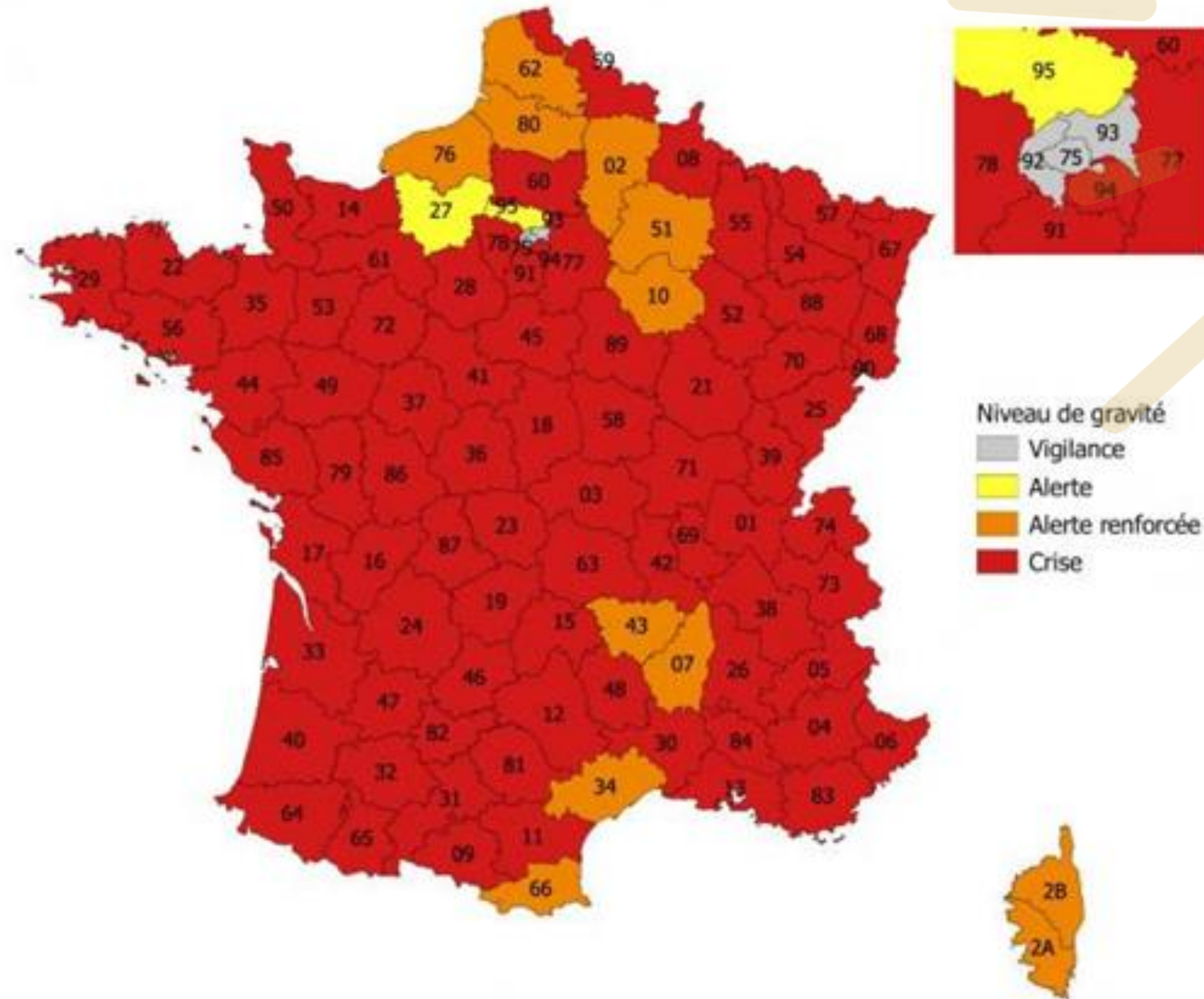
Alerte renforcée

Crise

LA FRANCE  
CONNAIT  
ACTUELLEMENT UNE  
PÉRIODE DE  
SÉCHERESSE  
INTENSE, QUI  
TOUCHE  
L'ENSEMBLE DU  
TERRITOIRE.



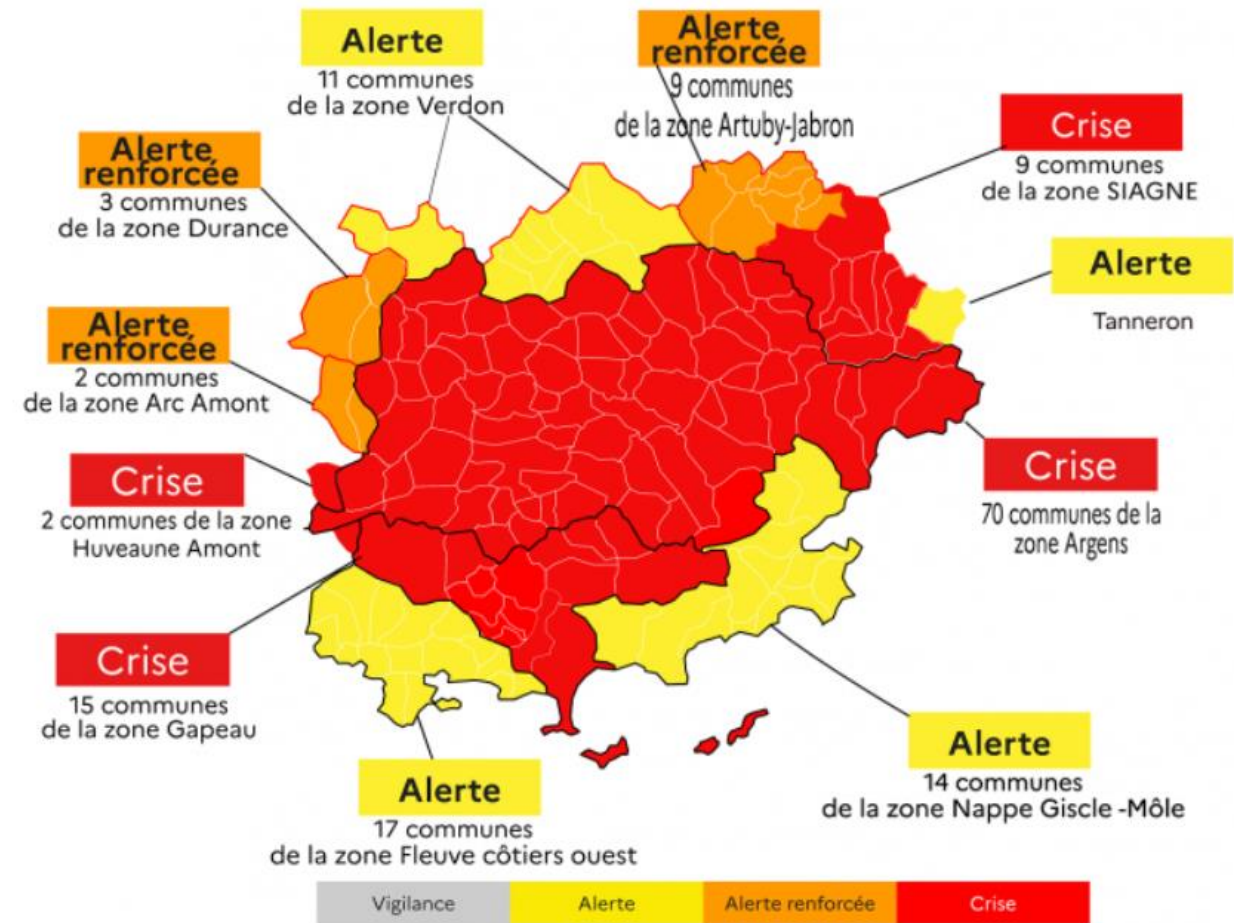
Carte représentant le niveau de gravité maximal limitant les usages de l'eau par département en vigueur au 30/08/2022



# Bilan secheresse 2022

- De nombreux secteurs en **CRISE** - fort impact des usages
- Des conflits d'usage
- Des difficultés à contrôler l'application des mesures
- Une situation hétérogène qui rend la communication difficile

ADAPTER NOS USAGES





LOUP



LAC DU BROCC



AUGMENTATION DES TEMPÉRATURES  
MOYENNES **JUSQU'À 2, 3, 5 °C**

**Augmentation T°C = Augmentation  
besoin en eau**

**Pluies moins fréquentes mais plus  
intenses = augmentation du nb de jour  
sans pluie**

**IL Y A DES SOLUTIONS - CHACUN DOIT Y  
PARTICIPER**

Stockage,  
diversification des ressources en eau,  
Sécurisation  
ET Baisse des consommations



# CHANGEMENT CLIMATIQUE

ÉTUDE DE CARACTÉRISATION DE L'IMPACT DU CHANGEMENT CLIMATIQUE SUR LA  
RESSOURCE EN EAU TERRITOIRE DU SMIAGE

Lancement de l'étude le 18 octobre 2022 - rendu programmé juin 2023



Agence de l'eau

50 %

25 000 €

Région Sud

30%

15 000 €

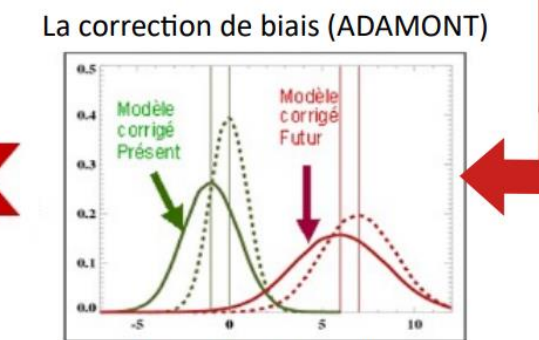
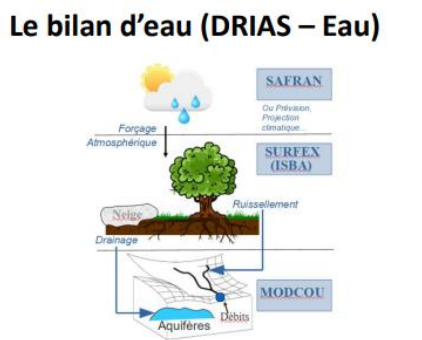
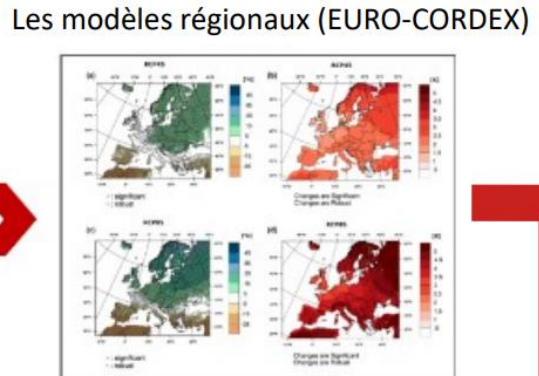
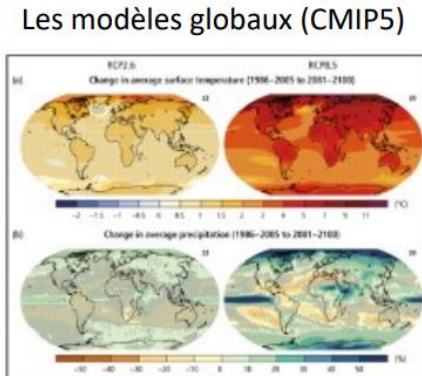
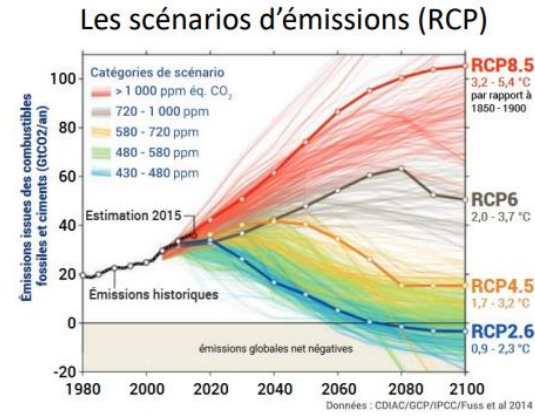
SMIAGE

Département des Alpes-Maritimes

20%

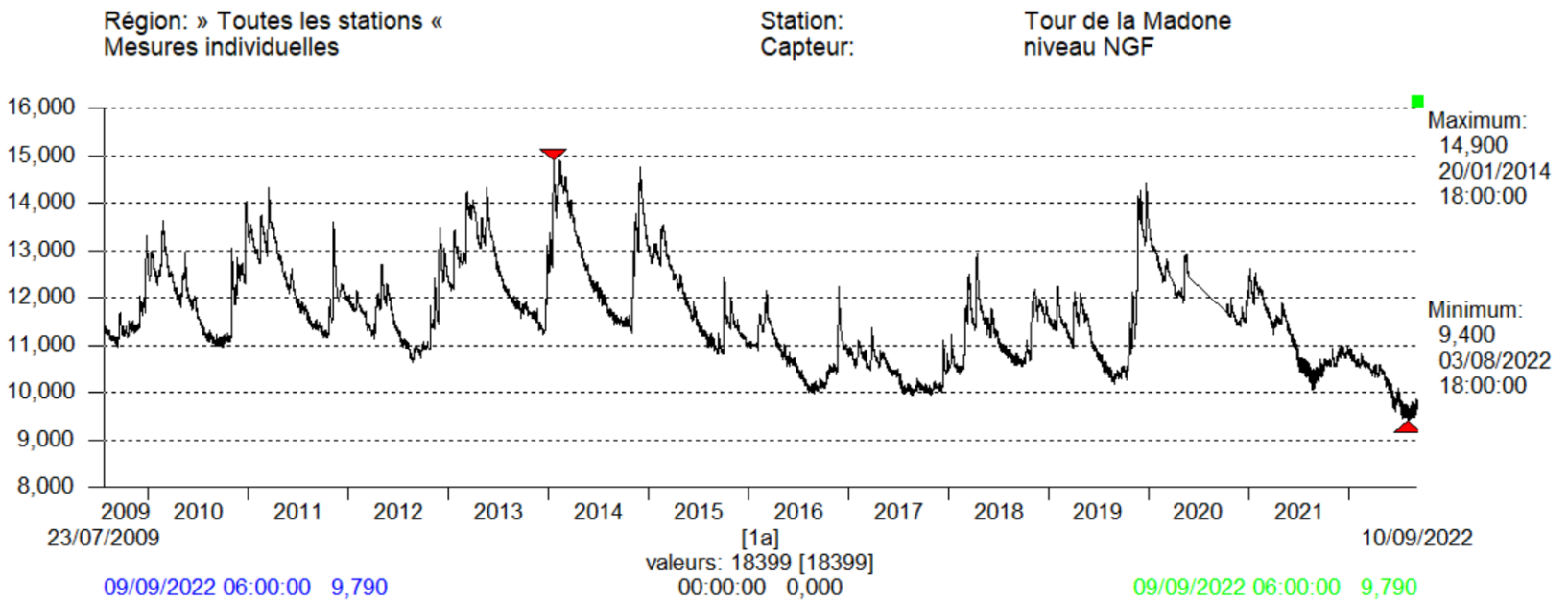
10 000 €

# Les étapes de la modélisation hydro-climatique



**Une étude locale et appliquée spécialement sur les ressources en eau pour identifier leur évolution à 30 ans**

**Un partage de ces résultats pour adapter la gestion de l'eau potable / nos usages**



# SECURISER ET PRESERVER

ÉTUDE RESSOURCE sur les calcaires jurassiques Cheiron, Mons-Audibergue, Tourette-Chiers  
Lancement de l'étude 1er trimestre 2022 - rendu final programmé 2025  
Cout 290 000 € - hors investigations



Agence de l'eau  
70 %

Région Sud  
10%

SMIAGE  
Département des Alpes-Maritimes  
20%



# ERS calcaires jurassiques Cheiron, Mons-Audibergue, Tourette-Chiers

600 km<sup>2</sup> d'affleurements  
300 à 500 mètres d'épaisseur  
18 sources principales  
Exploitation locale et exports vers le littoral

**Réalisation en 4 phases**  
**Durée prévisionnelle 3 ans**

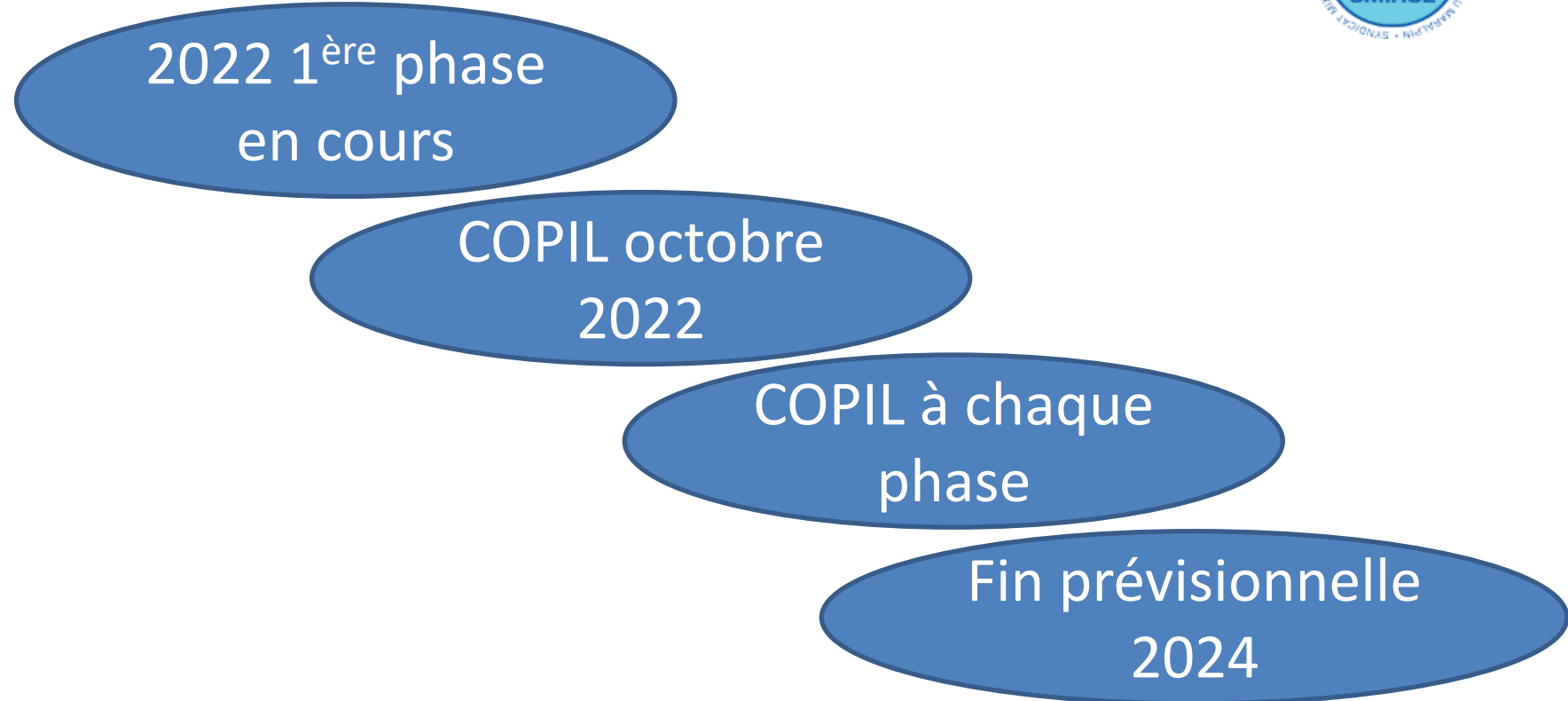
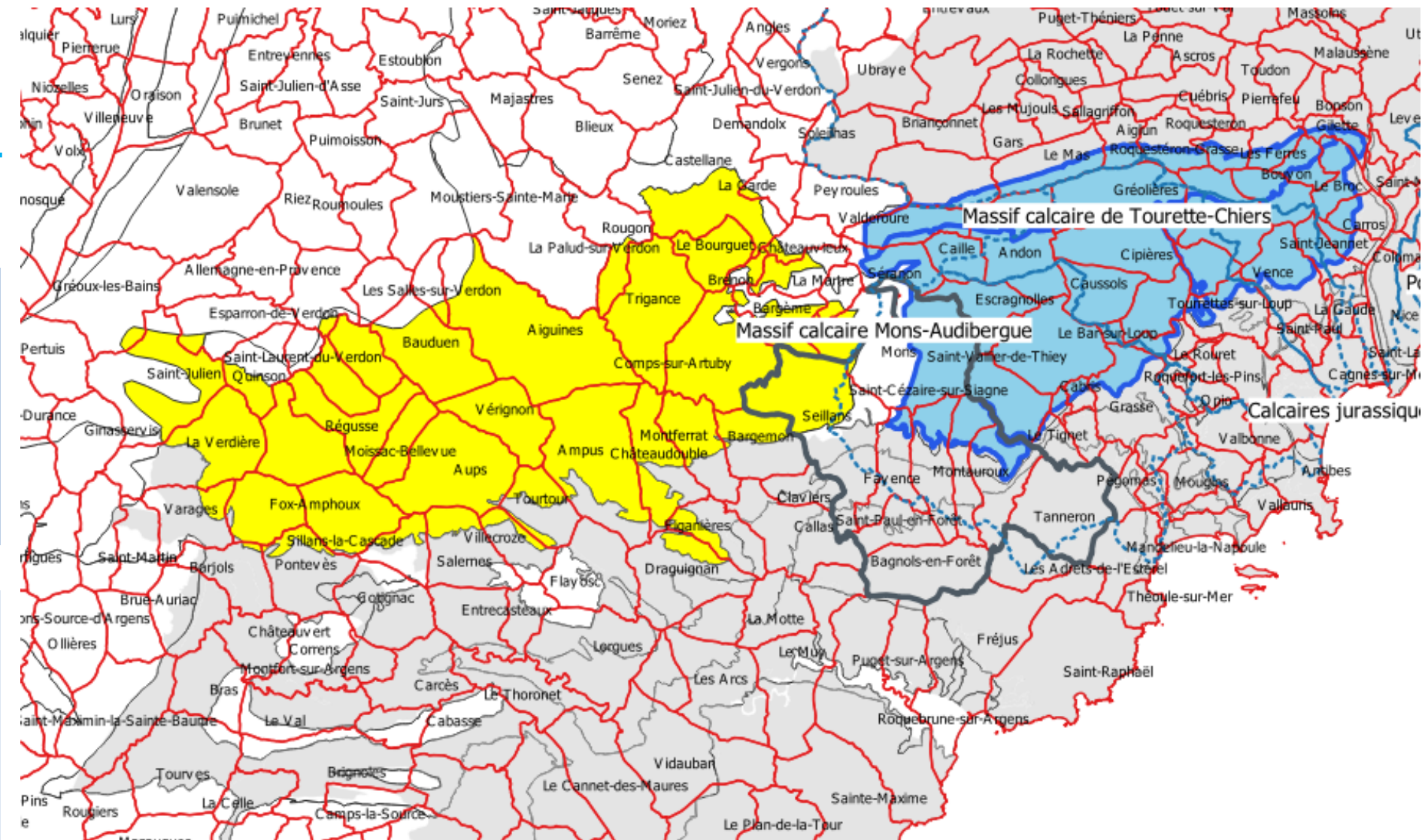
*Estimatif financier de l'opération 284 750 € ht  
(étude : 172 000 € ht + 1<sup>ère</sup> tranche d'investigations  
hydrogéologiques : 112 750 € ht)*

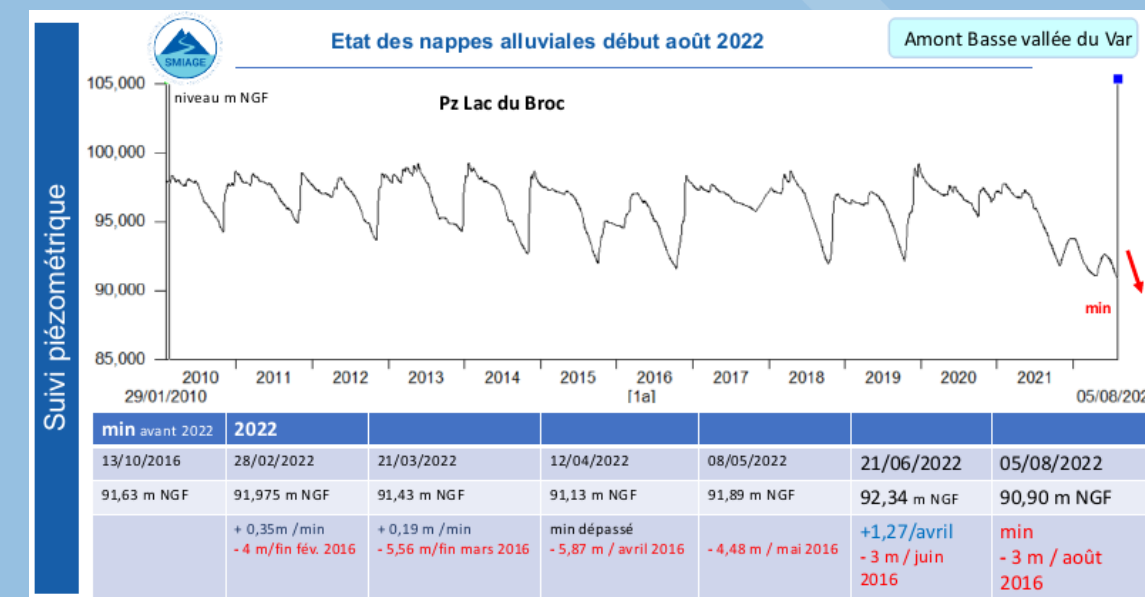
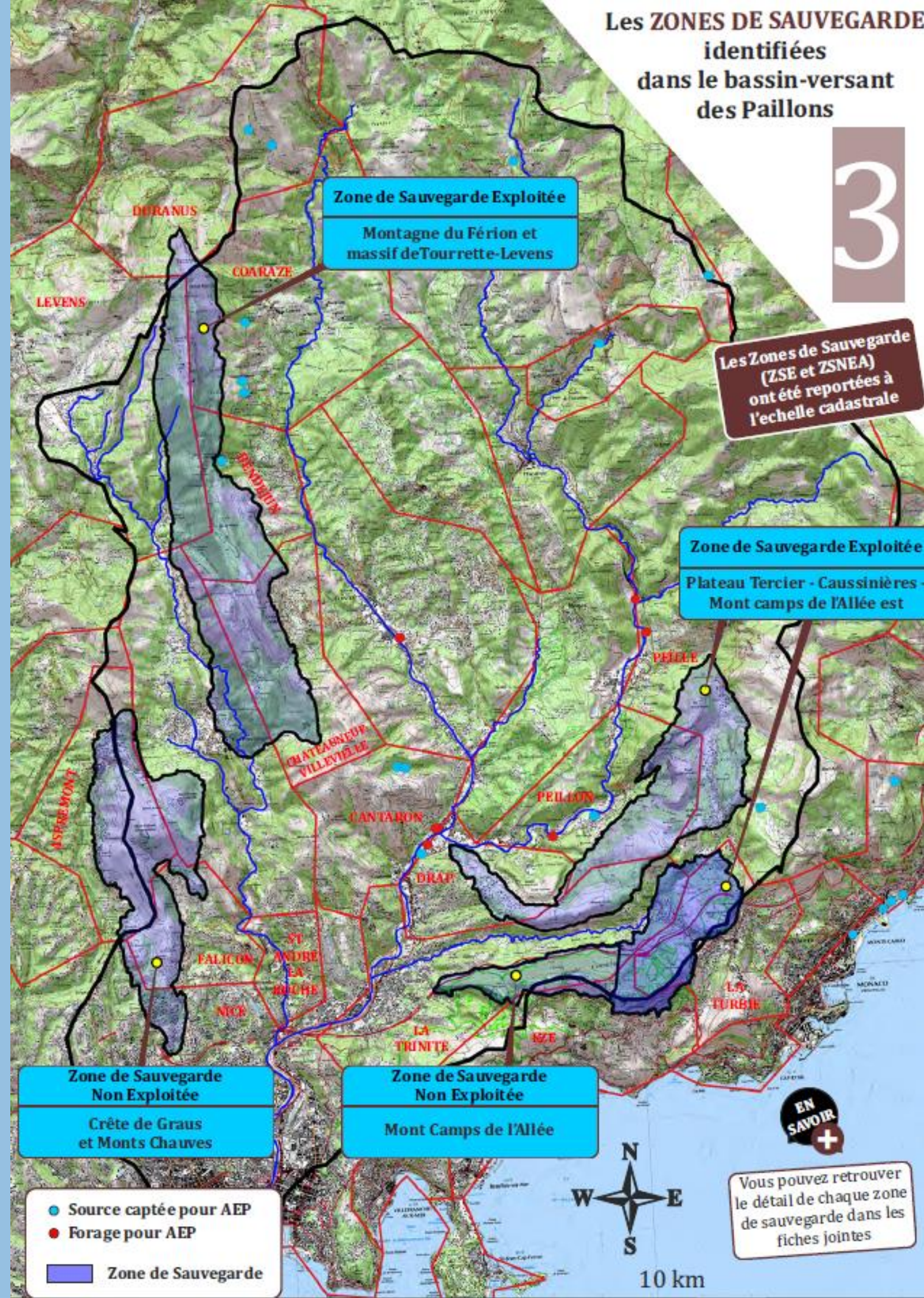
→ Groupement H2EA, Hydrofis, A la source conseil

**Financement :**

SMIAGE (via CD06) 56 950 € (20 %)

Agence de l'Eau : 199 325 € (70 %) Région : 28 475 € (10 %)







# MERCI

[www.Smiage.fr](http://www.Smiage.fr)

Aurélien Chartier

Directeur Prévision des Risques et Gestion de l'Eau

04 89 08 96 50

a.chartier@smiage.fr

**MEMO : FORMATION  
BTS GEMEAU ANTIBES  
UNIV NICE COTE D'AZUR**